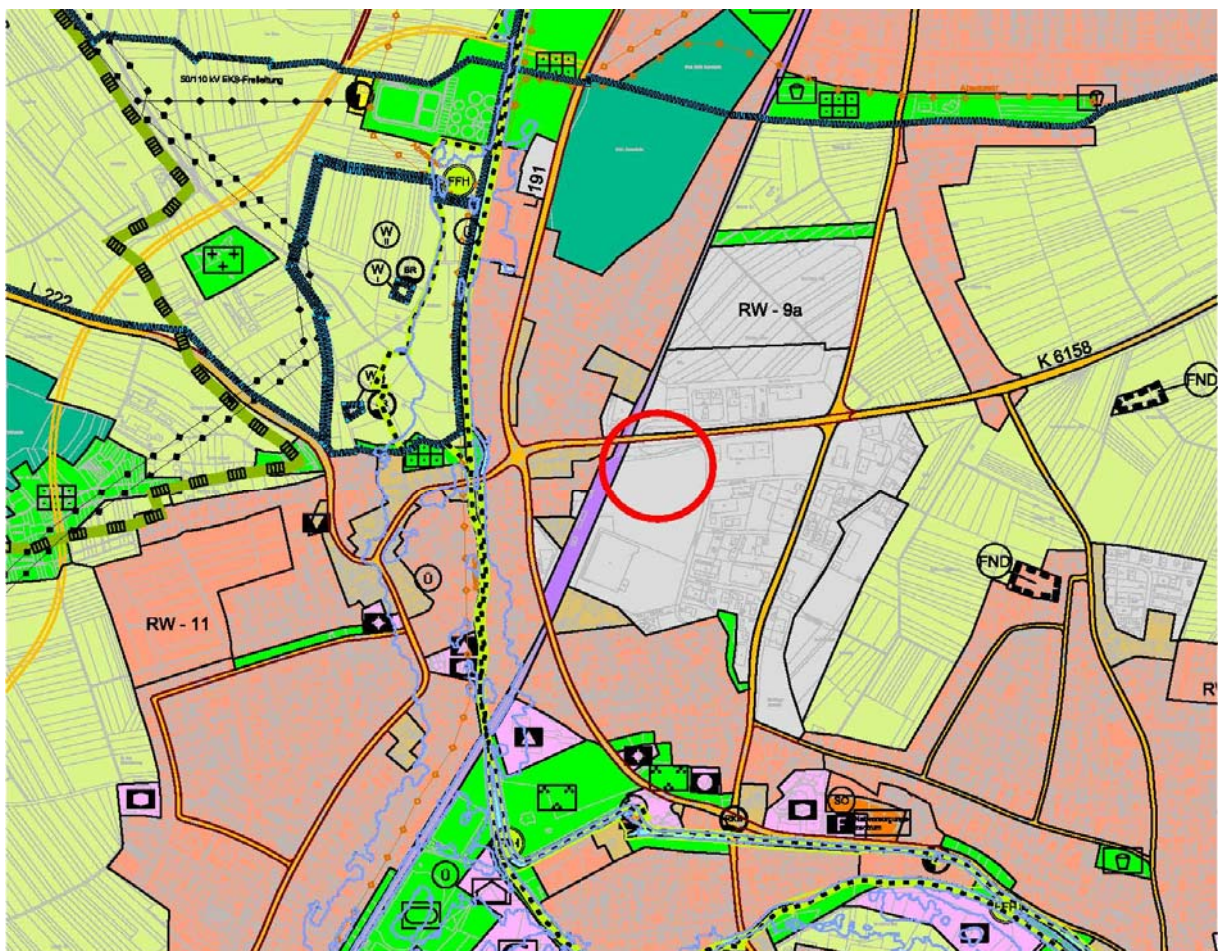


# 19. Änderung Flächennutzungsplan 2020 der Vereinbarten Verwaltungsgemeinschaft Singen, Rielasingen-Worblingen, Steißlingen und Volkertshausen (VVG) Sonderbaufläche Feuerwehr – Rielasingen-Worblingen

## Plandarstellung Flächennutzungsplan 2020 - Planausschnitt

In dem seit dem 24.11.2010 wirksamen Flächennutzungsplan ist das Planungsgebiet als Gewerbliche Baufläche dargestellt.

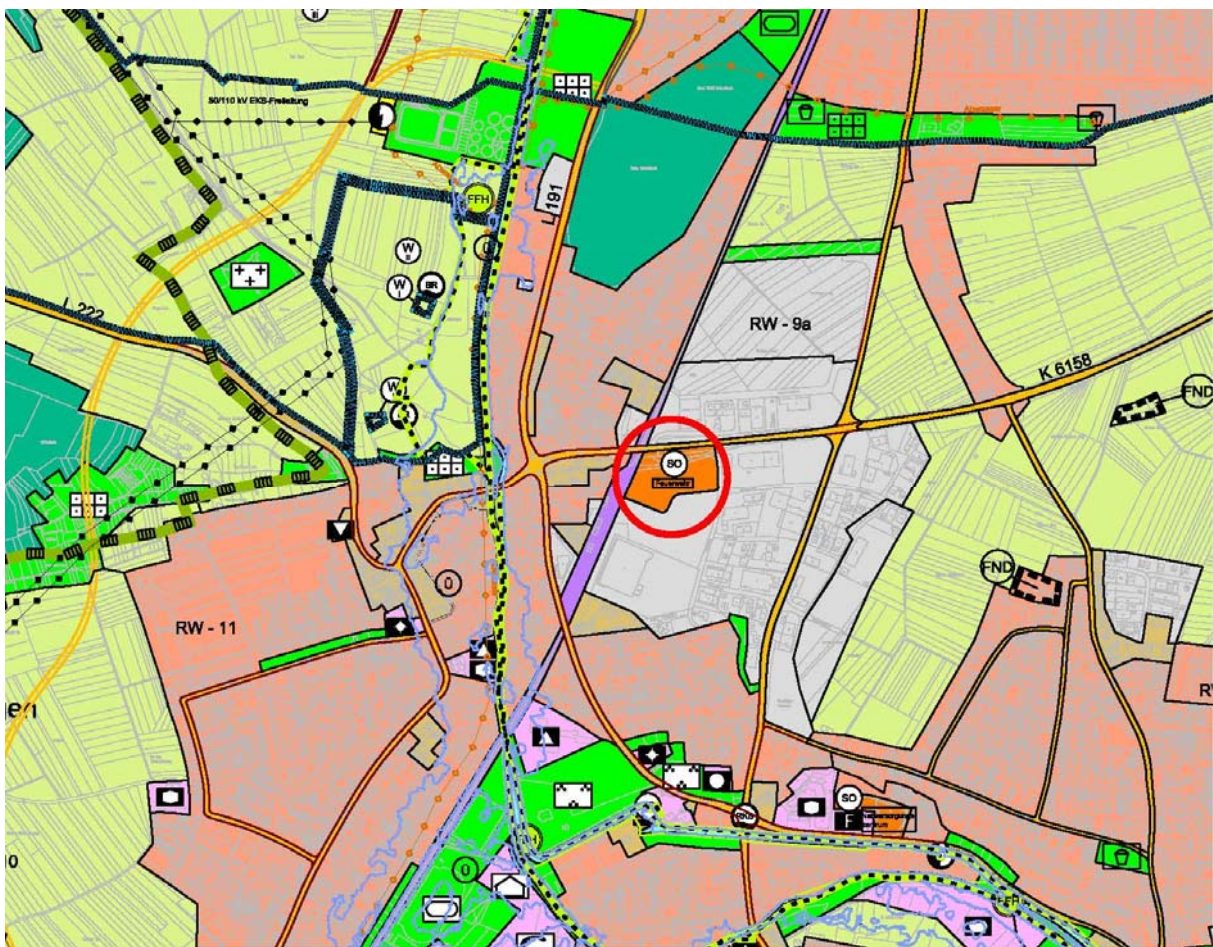


Ausschnitt aus dem Flächennutzungsplan 2020 der Vereinbarten Verwaltungsgemeinschaft Singen, Rielasingen-Worblingen, Steißlingen und Volkertshausen – ohne Masstab

# 19. Änderung Flächennutzungsplan 2020 der Vereinbarten Verwaltungsgemeinschaft Singen, Rielasingen-Worblingen, Steißlingen und Volkertshausen (VVG) Sonderbaufläche Feuerwehr – Rielasingen-Worblingen

## Geplante Darstellung

Sonderbaufläche - Feuerwehr gemäß § 1 Abs. 1 Nr. 4 BauNVO



19. Änderung Flächennutzungsplan 2020 der Vereinbarten Verwaltungsgemeinschaft Singen, Rielasingen-Worblingen, Steißlingen und Volkertshausen – Planausschnitt ohne Masstab

Stadt Singen, Fachbereich Bauen  
Abt. Stadtplanung – 23.02.2021